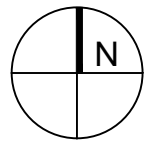


GEMEINDE TRINWILLERSHAGEN BEBAUUNGSPLAN NR. 6 "ORTSMITTE-TRÜNDELKERN" - BIOTOPTYPENPLAN



M 1:1000



Nr.	Baumart	StØ in m	StU in m	KrØ in m	Baumschutzsatzung	§ 18 NatSchAG M-V.
1	Sal-Weide (<i>Salix caprea</i>)	0,4	1,26	14	ja	ja
2	Schwarzkiefer (<i>Pinus nigra</i>)	0,65	2,04	15	ja	ja
3	Haseleuss (<i>Corylus avellana</i>): Strauch	mehrst. 0,3 ges.	-	-	nein	nein
4	Silber-Weide (<i>Salix alba</i>)	0,06	0,2	-	nein	nein
5	Roskastanie (<i>Aesculus hippocastanum</i>)	0,6	1,89	14	ja	ja
6	Roskastanie (<i>Aesculus hippocastanum</i>)	0,8	2,51	16	ja	ja
7	Roskastanie (<i>Aesculus hippocastanum</i>)	zweist. 0,09	0,28	-	nein	nein
8	Kirsche (<i>Prunus spec.</i>)	mehrst.	unter 0,20	-	nein	nein
9	Silber-Weide (<i>Salix alba</i>)	mehrst. 0,35	1,1	6	ja	ja
10	Silber-Weide (<i>Salix alba</i>)	0,2	0,63	4	nein	nein
11	Silber-Weide (<i>Salix alba</i>)	0,18	0,57	4	nein	nein
12	Silber-Weide (<i>Salix alba</i>)	zweist. 0,25	gesamt 0,75	5	ja	nein
13	Eingr. Weißdorn (<i>Crataegus monogyna</i>)	0,05	0,15	-	nein	nein
14	Eingr. Weißdorn (<i>Crataegus monogyna</i>)	zweist. 0,10	gesamt 0,3	-	nein	nein
15	Traubeneiche (<i>Quercus petraea</i>)	0,12	0,39	-	nein	nein
16	Silber-Weide (<i>Salix alba</i>)	mehrst.	unter 0,1	-	nein	nein
17	Silber-Weide (<i>Salix alba</i>)	0,18	0,59	-	nein	nein
18	Silber-Weide (<i>Salix alba</i>)	mehrst.	unter 0,1	-	nein	nein
19	Silber-Weide (<i>Salix alba</i>)	mehrst. 0,45	1,41	7	ja	ja
20	Silber-Weide (<i>Salix alba</i>)	0,5	1,57	7	ja	ja
21	Silber-Weide (<i>Salix alba</i>)	0,5	1,57	9	ja	ja
22	Silber-Weide (<i>Salix alba</i>)	mehrst. 0,55	1,73	12	ja	ja
23	Silber-Weide (<i>Salix alba</i>)	0,3	0,94	4	ja	nein
24	Silber-Weide (<i>Salix alba</i>)	0,4	1,26	9	ja	ja
25	Silber-Weide (<i>Salix alba</i>)	0,35	1,1	6	ja	ja
26	Sommer-Linde (<i>Tilia platyphyllos</i>)	0,25	0,79	6	ja	nein
27	Sommer-Linde (<i>Tilia platyphyllos</i>)	0,55	1,73	12	ja	ja
28	Sommer-Linde (<i>Tilia platyphyllos</i>)	0,6	1,89	12	ja	ja
29	Sommer-Linde (<i>Tilia platyphyllos</i>)	0,65	2,04	14	ja	ja
30	Sommer-Linde (<i>Tilia platyphyllos</i>)	0,65	2,04	14	ja	ja
31	Sommer-Linde (<i>Tilia platyphyllos</i>)	0,45	1,41	12	ja	ja
32	Sommer-Linde (<i>Tilia platyphyllos</i>)	0,6	1,89	15	ja	ja
33	Sommer-Linde (<i>Tilia platyphyllos</i>)	0,4	1,26	12	ja	ja
34	Sommer-Linde (<i>Tilia platyphyllos</i>)	0,8	2,51	16	ja	ja
35	Sommer-Linde (<i>Tilia platyphyllos</i>)	0,6	1,89	12	ja	ja
36	Weide (<i>Salix</i>)	0,6	1,89	10	ja	ja
37	Ahorn (<i>Acer</i>)	0,2	0,63	6	nein	nein
38	Kirsche (<i>Prunus spec.</i>)	0,6	1,89	12	ja	nein
39	Sommer-Linde (<i>Tilia platyphyllos</i>)	0,7	2,2	16	ja	ja
40	Sal-Weide (<i>Salix caprea</i>)*	0,5	1,57	10	nein	nein
41	Sal-Weide (<i>Salix caprea</i>)	0,5	1,57	14	ja	ja
42	Sal-Weide (<i>Salix caprea</i>)	0,9	2,83	12	ja	ja
43	Blut-Pflaume (<i>Prunus cerasifera</i> 'Nigra')	0,4	1,26	6	ja	nein
44	Blut-Pflaume (<i>Prunus cerasifera</i> 'Nigra')	0,5	1,57	6	ja	nein
Gesamt					31	24

*abgängig



LEGENDE BIOTOPTYPEN

- 2. Feldgehölze, Alleen und Baumreihen (B)**
 - 2.7 Einzelbaum und Baumgruppe (BB)
 - 2.7.1 Älterer Einzelbaum (BBA), BHD >50 cm, § 3 Baumschutzsatzung Trinwillershagen (StU >70 cm), tw. § 18 NatSchAG MV (StU >100 cm), siehe Baumliste
 - 2.7.2 Jüngerer Einzelbaum (BBJ), BHD < 50 cm, tw. § 3 Baumschutzsatzung Trinwillershagen (StU >70 cm), und tw. § 18 NatSchAG M-V, siehe Baumliste
- 11. Gesteins-, Abgrabungs- und Aufschüttungsbiotope (X)**
 - 11.2 Abgrabungsbiotop (XA)
 - 11.2.6 Sonstiger Offenbodenbereich (XAS)
- 13. Grünanlagen der Siedlungsbereiche (P)**
 - 13.1 Gehölzfläche des Siedlungsbereiches (PW)
 - 13.1.1 Siedlungsgehölz aus heimischen Baumarten (PWX)
 - 13.2 Siedlungsgebüsch / -hecke (PH)
 - 13.2.1 Siedlungsgebüsch aus heimischen Gehölzarten (PHX)
 - 13.2.2 Siedlungsgebüsch aus nichtheimischen Gehölzarten (PHY)
 - 13.2.3 Siedlungshecke aus heimischen Gehölzen (PHZ)
 - 13.2.4 Siedlungshecke aus nichtheimischen Gehölzen (PHW)
 - 13.3 Freifläche des Siedlungsbereich (PE)
 - 13.3.1 Artenreicher Zierrasen (PEG)
 - 13.3.2 Artenarmer Zierrasen (PER)
 - 13.10 Sonstige Grünanlage (PS)
 - 13.10.1 Sonstige Grünanlage mit Altbäumen (PSA)
- 14. Biotopkomplexe der Siedlungs-, Verkehrs- und Industrieflächen (O)**
 - 14.7 Verkehrsfläche (OV)
 - 14.7.1 Pfad, Rad- und Fußweg (OVD)
 - 14.7.2 Versiegelter Rad- und Fußweg (OVF)
 - 14.7.5 Straße (OVL)
 - 14.7.8 Parkplatz, versiegelte Freifläche (OVP)

Sonstige Planzeichen

- Geltungsbereich des Bebauungsplan Nr. 6-1 der Stadt Barth
- Zaun
- Flurstücksgrenze
- ✗ Struktur wurde beseitigt (Begehung November 2020)

PROJEKTNAME
Gemeinde Trinwillershagen
Bebauungsplan Nr. 6 "Ortsmitte-Tründelkern"

PLANBEZEICHNUNG Biotoptypenplan	PLANNUMMER 1.1
MASSSTAB 1:1000	DATUM 07.04.2021
AUFTRAGGEBER Gemeinde Trinwillershagen vertreten durch Herrn Bürgermeister Markwissuk über Amt Barth, Bauamt Teergang 2 18356 Barth	BEARBEITUNG Schmidt

PLANVERFASSER
Fischerbruch 8
18055 Rostock
Tel.: 0381 | 377069-40
Fax: 0381 | 377069-49
info@wagner-planungsgesellschaft.de
www.wagner-planungsgesellschaft.de

wagner Planungsgesellschaft
Stadtentwicklung, Tourismus, Projektmanagement