



Flächen in Löbnitz (Auktion)

Mecklenburg-Vorpommern, Vorpommern-Rügen

OBJEKTDATEN

Objekt-Nr.:	MS73-1800-081722
Bundesland:	Mecklenburg-Vorpommern
Kreis:	Vorpommern-Rügen
Gemeinde:	Löbnitz
Gemarkung:	Löbnitz
Objektart:	Acker und Grünland
Größe:	0,5332 ha
Auktionslimit (Kauf):	3.000 EUR

OBJEKTBESCHREIBUNG KURZ

Das Objekt wird am 31.08.2023 durch die Norddeutsche Grundstücksauktionen AG im AFZ Aus- und Fortbildungszentrum Rostock (Alter Hafen Süd 334, 18069 Rostock) unter Katalog-Nr. 3 versteigert. Die Auktionsunterlagen sind direkt vom Auktionshaus anzufordern. Mehr Informationen unter www.ndga.de.

ANSPRECHPARTNER

BVVG - Niederlassung Mecklenburg-
Vorpommern
Frau Morena Böhl
Tel.: 0385 6434-295

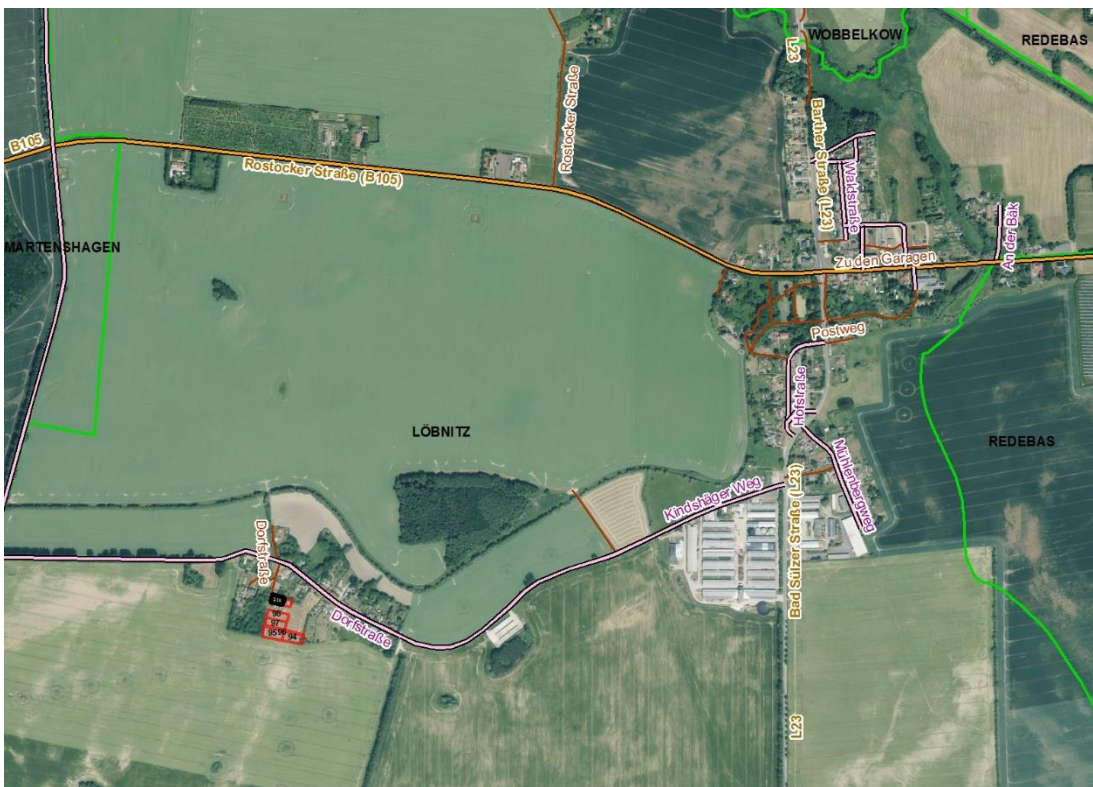
LAGEBESCHREIBUNG

Die Gemarkung Löbnitz ist ca. 21 km westlich von Stralsund entfernt. Die Ortschaft liegt an der B105. Die ausgeschriebenen Flächen sind am südlichen Rand des Ortsteiles Kindshagen zu finden.



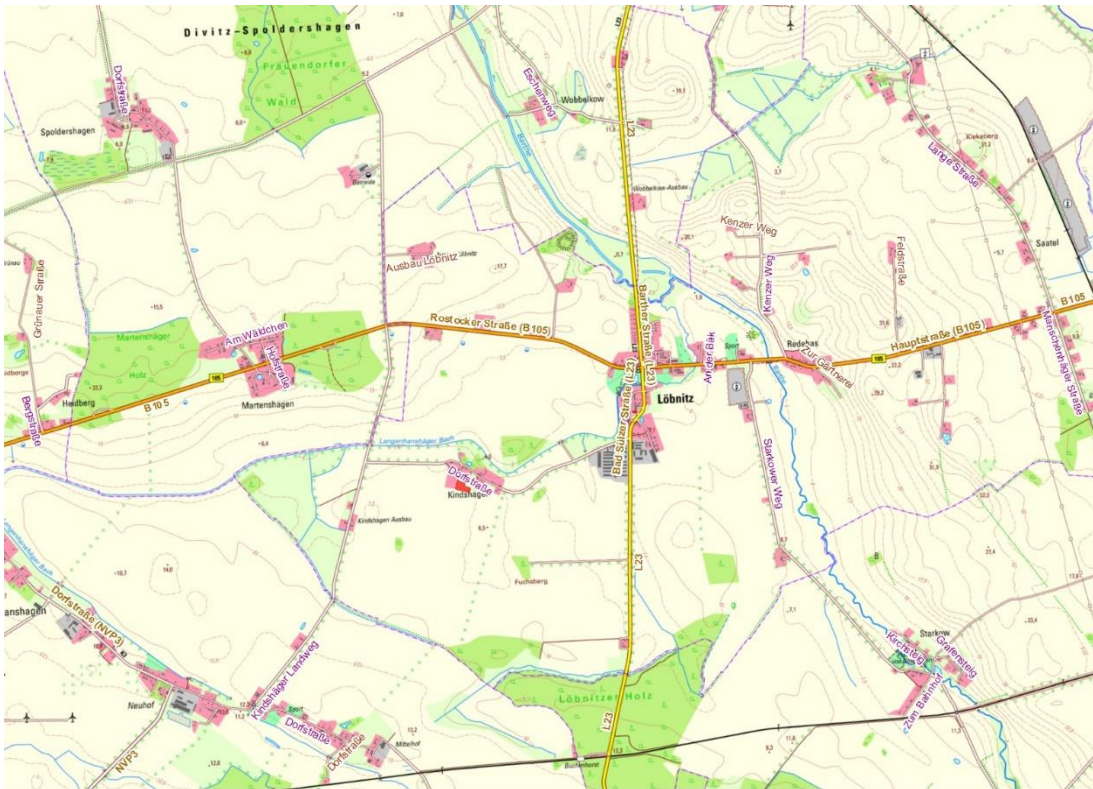
Gemarkungsgrenzen Basis: © Ämter für Geoinformation und Vermessung der Länder Mecklenburg-Vorpommern, Niedersachsen, Brandenburg, Berlin, Sachsen-Anhalt, Sachsen, Thüringen; Geobasisdaten: © GeoBasis-DE / BKG (2023).
Nutzungsbedingungen: http://sg.geodatenzentrum.de/web_public/nutzungsbedingungen.pdf; © GeoBasis-DE / BKG 2018 (Daten verändert); www.bkg.bund.de; Lageskizze

Ausschreibungsobjekt



Gemarkungsgrenzen Basis: © Ämter für Geoinformation und Vermessung der Länder Mecklenburg-Vorpommern, Niedersachsen, Brandenburg, Berlin, Sachsen-Anhalt, Sachsen, Thüringen; Geobasisdaten: © GeoBasis-DE / BKG (2023).
Nutzungsbedingungen: http://sg.geodatenzentrum.de/web_public/nutzungsbedingungen.pdf; © GeoBasis-DE / BKG 2018 (Daten verändert); www.bkg.bund.de; Lageskizze

Lage des Objekts



Geobasisdaten © GeoBasis-DE / BKG (2023). Nutzungsbedingungen: http://lg.geodatenzentrum.de/web_public/nutzungsbedingungen.pdf; © GeoBasis-DE / BKG 2022 (Daten verändert); http://lg.geodatenzentrum.de/web_public/nutzungsbedingungen.pdf; © GeoBasis-DE / BKG 2018 (Daten verändert); www.bkg.bund.de; Lageskizze

topographische Karte

WEITERE DATEIEN

Flurstücksliste

Flurstücksliste zum Ausschreibungsobjekt „Flächen in Löbnitz (Auktion)“

Ausgeschr. Fläche gesamt (ha):		0,5332
davon	Ackerland	0,0040
	Grünland	0,5080
	Sonstige Flächen	0,0212

Bundesland MECKLENBURG-VORPOMMERN
Kreis VORPOMMERN-RÜGEN
Gemeinde LÖBNITZ

Gemarkung LÖBNITZ

Flur	Flur- stück	Kataster- fläche (ha)	davon ausgesch r. Fläche (ha)	Nutzungsart	Nutzungs- art Fläche (ha)	AZ/GZ
3	94	0,1176	0,1176	Grünland	0,1067	58
				Ackerland	0,0028	58
				Sonstige Flächen	0,0081	
3	95	0,1320	0,1320	Grünland	0,1289	46
				Ackerland	0,0012	46
				Sonstige Flächen	0,0019	
3	96	0,0314	0,0314	Grünland	0,0311	56
				Sonstige Flächen	0,0003	
3	97	0,1042	0,1042	Grünland	0,1042	53
3	98	0,1058	0,1058	Grünland	0,1058	53
3	100	0,1124	0,0422	Grünland	0,0313	53
				Sonstige Flächen	0,0109	