

Vorhabenträger:

Alle Darstellungen wurden von folgendem Vorhabenträger in Auftrag gegeben:

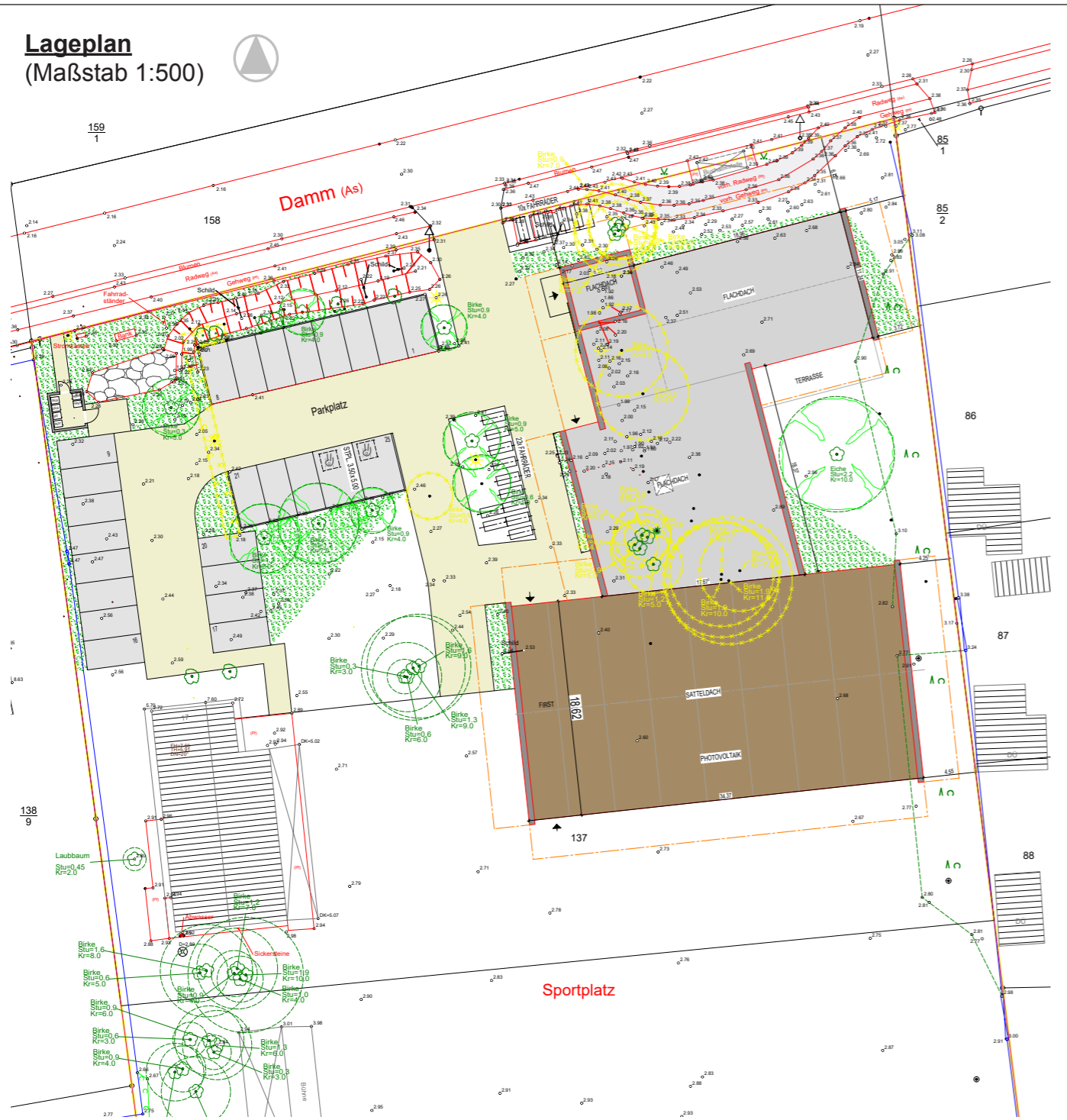
Gemeinde Fuhlendorf
Amt Barth
Teergang 2
18356 Barth

Planungsbüro:

Alle Darstellungen wurden von folgendem Planungsbüro ausgearbeitet (Stand: 21.02.2023):

Architekten
Giese + Hanke PartGmbB
Lange Str. 50
18311 Ribnitz-Damgarten

Lageplan (Maßstab 1:500)



Schnitt und Ansicht des Gebäudes (ohne Maßstab)

